



# OLGU SUNUMU

Dr. Furkan DURSUN

GATA Haydarpaşa Eğitim Hastanesi

19.01.2011

TÜD KUZUY MARMARA ŞUBESİ  
AYLIK BİLİMSEL TOPLANTISI

- 62 yaşımda
- Erkek
- Yakınması yok

- 1999 yılında
  - PSA:11.6 ng/mL
  - TRUS-Bx→Gleason 3+4=7/10 prostat adenokarsinomu
    - Perinöral invazyon +
  - Pelvik MR'da kapsül dışı tutulum
  - Kemik sintigrafisi(2000 yılında): Normal



- Yurtdışında bir merkezde
  - Radyoterapi (70 Gy ) + Hormon Tedavisi
    - HT 1 yıl kullanıp, bırakmış
- 10 yıldır ek tedavi yok
- Düzenli takip eden bir merkez yok
- Son 3 yıldır PSA progresyonu

- DRM: Grade 1, diffüz sert

- PSA:

- Kasım 2005 → 0.5 ng/mL
- Nisan 2006 → 0.9 ng/mL
- Aralık 2006 → 1.5 ng/mL
- Mayıs 2007 → 1.58 ng/mL
- Ekim 2007 → 1.09 ng/mL
- Ocak 2008 → 2.24 ng/mL
- Nisan 2008 → 1.3 ng/mL

- Ocak 2009 → 1.8 ng/mL
- Mayıs 2009 → 2.3 ng/mL
- Ağustos 2009 → 2.2 ng/mL
- Ocak 2010 → 2.9 ng/mL
- Ağustos 2010 → 3.65 ng/mL
- Aralık 2010 → 4.49 ng/mL

- TM VCUT KEMİK SİNTİGRAFİSİ (22.12.2010):

- L2 vertebrada ve sađ ramus pubiste izlenen artmiř aktivite tutulumlarının daha nceki sintigrafisi ile karřılařtırıldıđında yeni lezyonlar olduđu dikkati ekmiř olup yksek olasılıkla primer malignitenin kemik metastazını dřndrmektedir.





- SPİNAL MR(21.12.2010):

- Sağ tuber ischiadicumda, her iki sakroiliak eklemdede ve L2 vertebrada T1A hipointens, T2A hiperintens, multiple değişik boyutta lezyonlar izlenmektedir. Görünümler prostat adenokarsinomu tanılı olguda metastaz lehine değerlendirildi.





- **BATIN BT(20.12.2010):**

- Karaciğerde sağ lobda büyüğü segment 6 seviyesi lateral subkapsüler bölümde 2 cm çaplı, sol lobda büyüğü segment 4A anterior yerleşimli 13 mm çaplı multiple lezyonlar
- Primeri bilinen hastada görünüm özellikleri açısından tariflenen bulgular ilk planda metastaz olarak değerlendirildi





- Definitif tedavi sonrası PSA nüksü
  - Lokalize hastalık
  - Sistemik hastalık
- Sekonder Malignite
  - Radyoterapiye sekonder malignite
  - Başka primer malignite

- Osteoblastik Kemik Metastazı
  - Küçük Hücreli Akciğer Kanseri
  - Prostat Ca
  - Karsinoidler
  - Gastrinoma
  - Mide Ca
  - Hodgkin / Nonhodgkin Lenfoma
  - Mastositozis



- %27-53 hasta KT veya RP sonrası 10 yılda lokal veya uzak nüks
  - %16-35 ilk tedaviden 5 yıl geçmeden ikincil bir tedavi

- *Prostate specific antigen: a decade of discovery--what we have learned and where we are going.*
  - [Polascik TJ](#), [Oesterling JE](#), [Partin AW](#).
  - *J Urol. 1999 Aug;162(2):293-306.*

- RT sonrası biyokimyasal nüks
  - RT sonrası ortalama 18-36 ayda PSA nadir
  - PSA nadir seviyesinden  $>2\text{ng/mL}$  artış

- *Defining biochemical failure following radiotherapy with or without hormonal therapy in men with clinically localized prostate cancer: recommendations of the RTOG-ASTRO Phoenix Consensus Conference.*
  - *Roach M 3rd, Hanks G, Thames H Jr, Schellhammer P, Shipley WU, Sokol GH, Sandler H.*
    - *Int J Radiat Oncol Biol Phys. 2006 Jul 15;65(4):965-74.*



- PSA değeri, PSA hızı ve eğrisi pozitif kemik sintigrafisi ile ilişkili
  - PSA >20 ng/mL sıklıkla kemik metastazı beklenen değer

- *Pattern of Prostate-Specific Antigen (PSA) Failure Dictates the Probability of a Positive Bone Scan in Patients With an Increasing PSA After Radical Prostatectomy*
  - *Zohar A. Dotan, Fernando J. Bianco Jr, Farhang Rabbani*
    - *Journal of Clinical Oncology 2005 March*

- PSA ikilenme zamanı <10 ay ise sistemik hastalık olasılığı daha yüksektir

- *Natural history of progression of patients with biochemical (PSA) relapse following radical prostatectomy*
  - *M. A. Eisenberger, A. W. Partin, C. Pound, C. V. Roostelaar, J. Epstein, P. Walsh*
    - *Update [abstract 1527] Proc ASCO 2003;22:380*

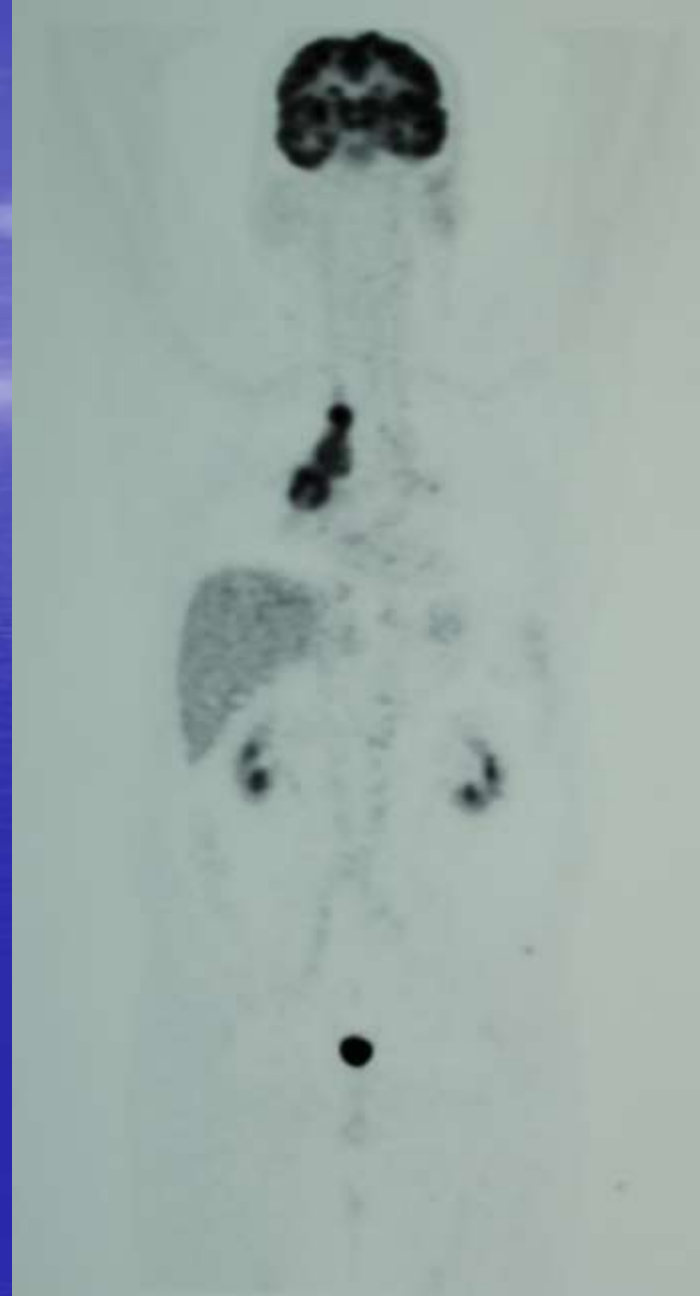
- Sistemik hastalığı olanların %16-43'ünde >2cm yumuşak doku metastazı
  - %84'ü lenf nodları
  - Karaciğer ve akciğer metastazı nadir
    - Nöroendokrin alttipi

- *Prostate Cancer Clinical Trial End Points: "RECIST"ing a Step Backwards*
  - *Scher HI, Morris MJ, Kelly WK, et al*
  - *Clin Cancer Res 2005;11:5223–5232.*



- Hormonal tedavi başlandı
- Hastanemiz tümör kurulunda görüşüldü
- Sekonder malignite araştırması planlandı
  - PET BT

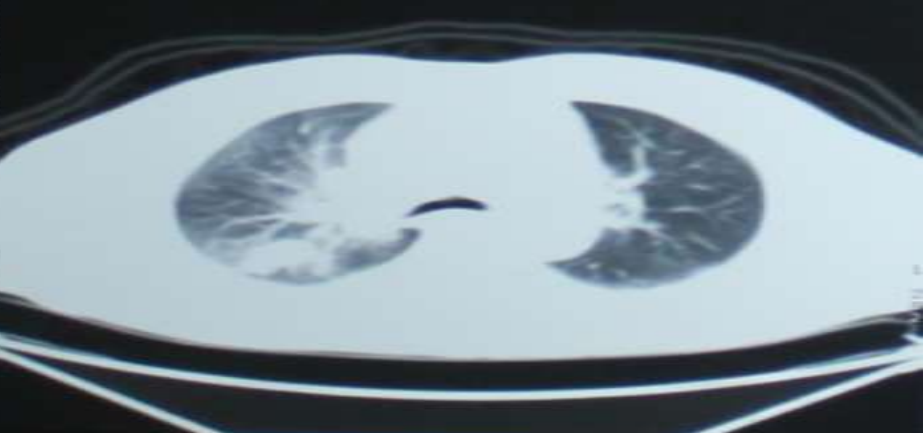
- PET BT(30.12.2010)
  - Sol supraklaviküler ve sađ paraaortik alandan sađ hiler alana uzanan, sađ akciđer hiler alanda ve sol ana bronş anteriorunda, solda subkarinal yerleşimli malign süređerler ile uyumlu





SE Average  
W = 400 L = 40  
F 342  
A 342  
EYUP ERSKA MO  
114  
Dec 29 2018

SE Average  
W = 400 L = 40  
F 342  
A 342  
EYUP ERSKA MO  
114  
Dec 29 2018





- Bronkoskopi + Biopsi→
  - Patolojik değerlendirme malignite yönünden şüpheli
    - Az diferansiye malign epitelyal tümör
- Cerrahpaşa Göğüs Klinik Konseyi Sonucu
  - Tekrar bronkoskopi + biopsi
  - USG eşliğinde KC biopsisi

- Definitif tedavi sonrası PSA nüksü değerlendirilirken
  - Lokal / Sistemik Metastaz
  - Sekonder maligniteler